

GUIDE DE POSE



CERTIFIE, EFFICACE, RAPIDE A POSER !

CHANTRAINE Commerciale Sàrl
L-9991 Weiswampach; Gruuss Strooss 30
Luxembourg
N° TVA : LU18124642.

Tel : +352 269 140 68. Fax : +352 26 91 40 69

Compte bancaire:

ING : IBAN : LU73 0141 0570 4960 0000 – BIC : CELLLULL

Mail: office@chantraine.com. **Site Web:** www.starflex.eu

Page: 1

1. APPLICATIONS, OUTILS, ACCESSOIRES.

2. TECHNIQUE DE POSE.

2.1. GENERALITES.

- 2.1.1. IMPERMEABILITE A L'EAU ET A L'AIR.
- 2.1.2. RESPECT DE LA LAME D'AIR.
- 2.1.3. EVITER LES PONTS THERMIQUES.

2.2. MISE EN OEUVRE EN TOITURE.

2.2.1. MISE EN OEUVRE EN TOITURE PAR L'EXTERIEUR : sur chevrons ou volige.

- 2.2.1.1. Principes généraux.
- 2.2.1.2. Mise en œuvre au bas de la toiture.
- 2.2.1.3. Mise en œuvre au faîtage.
- 2.2.1.4. Mise en œuvre au pignon.
- 2.2.1.5. Raccord au mur.
- 2.2.1.6. Fenêtre de toit.
- 2.2.1.7. Raccord aux bouches d'aération, antennes, ...
- 2.2.1.8. Raccord de cheminée.

2.2.2. MISE EN OEUVRE EN TOITURE PAR L'EXTERIEUR AVEC VOLIGEAGE APPARENT.

2.2.3. MISE EN OEUVRE EN TOITURE PAR L'INTERIEUR : sous chevrons.

2.3. MISE EN OEUVRE SUR LES MURS, LES PLAFONDS ET LES SOLS.

- 2.3.1. MISE EN OEUVRE SUR LES MURS EXTERIEURS, BARDAGE.
- 2.3.2. MISE EN OEUVRE SUR LES MURS INTERIEURS.
- 2.3.3. MISE EN OEUVRE SOUS PLAFOND BETON.
- 2.3.4. MISE EN OEUVRE SOUS PLANCHER BOIS OU AGGLOMERE.
- 2.3.5. MISE EN OEUVRE SOUS PARQUET FLOTTANT.
- 2.3.6. MISE EN OEUVRE SOUS CHAPE.
- 2.3.7. MISE EN OEUVRE SOUS CHAPE AVEC CHAUFFAGE PAR LE SOL.

1. APPLICATIONS

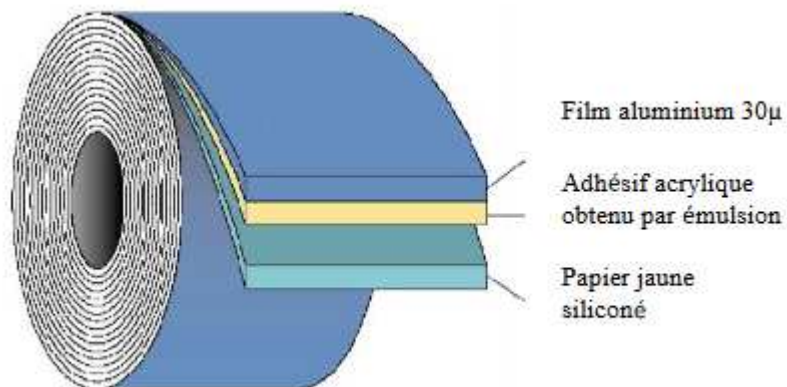
	StarFlex® PRO	StarFlex® ALUFOIL	StarFlex® BLACKFOIL	StarFlex® SOUND	StarFlex® FLOOR
Toiture par l'extérieur	X	X	X		
Toiture par l'intérieur	X				
Bardage	X	X	X		
Murs intérieurs	X	X	X		
Sous plancher avec lame d'air	X			X	X
Sous parquet flottant sans lame d'air				X	
Sous chape avec/sans chauffage par le sol	X			X	X
Bâtiments industriels	X	X	X	X	X

OUTILS

- Agrafeuse  , pour fixer le Starflex PRO,
- Cutter  , ciseau pour couper les lès,
- Mètre  ,
- Lunettes de soleil  en extérieur pour le PRO,
- Gants de travail  .

ACCESSOIRES

Starflex® Alutape pour les jonctions.



- Mastic d'étanchéité.

2. TECHNIQUE DE POSE

2.1. GENERALITES

2.1.1. IMPERMEABILITE A L'AIR ET A L'EAU

Pour éviter au maximum les déperditions par convection, il est impératif que l'isolant forme une enveloppe étanche à l'air.

Cet impératif est réalisable avec le StarFlex® PRO et le StarFlex® ALUTAPE pour les jonctions du StarFlex® PRO.

Les rouleaux StarFlex® PRO sont déroulés un à un sur toute la surface de la construction. Les différentes bandes de StarFlex® PRO sont recouvertes de 8 à 10 cm en côté extérieur du bâtiment et rendues étanches par l'adhésif ALUTAPE en aluminium d'une largeur de 75 à 100 mm selon la jonction. Pour garantir une adhésion optimale, les surfaces doivent être libres de poussière et d'humidité et un chiffon sec sera passé sur l'ALUTAPE collé.

Le StarFlex® PRO peut être mis en forme par découpe au cutter et/ou au ciseau.

2.1.2. RESPECT DE LA LAME D'AIR

Afin de garantir le pouvoir isolant du StarFlex® sur les échanges d'énergie par radiation, il est conseillé de respecter une lame d'air de min. 20 mm de chaque côté du StarFlex® PRO.

Pour favoriser le résultat acoustique et thermique, le StarFlex® doit être bien tendu, afin d'éviter tout point de contact avec le bardage, les tuiles, le mur etc.

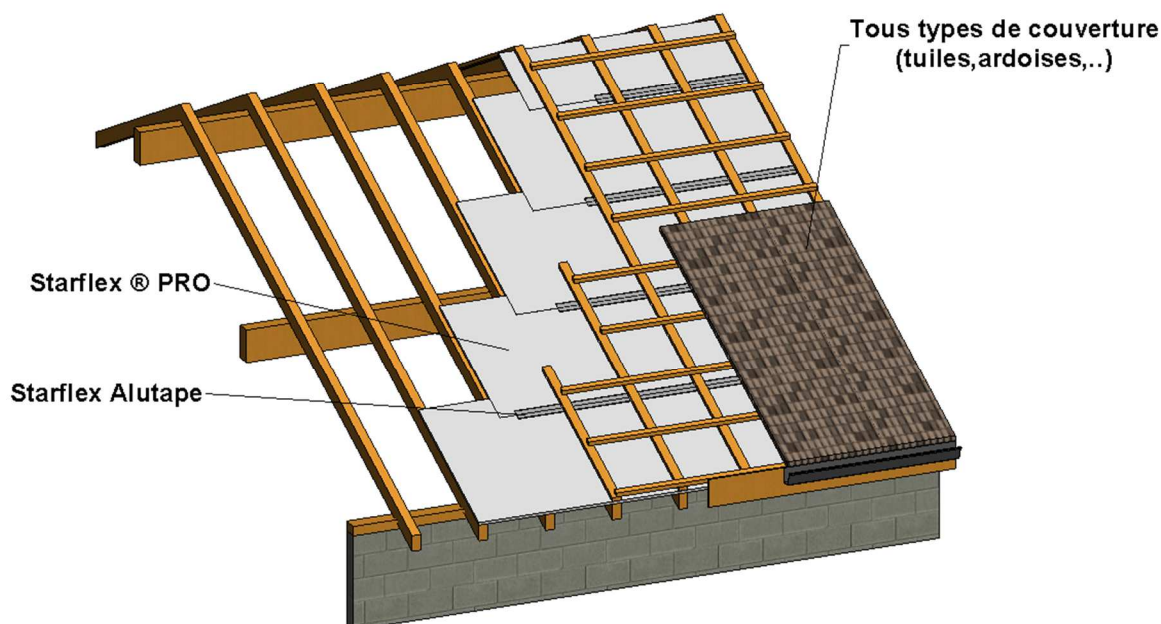
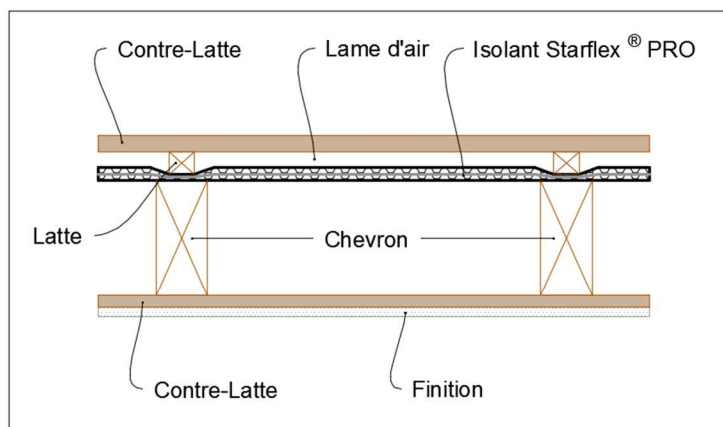
2.1.3. EVITER LES PONTS THERMIQUES

Au croisement des lattes un éventuel pont thermique dû à l'écrasement du StarFlex® PRO sera compensé par le bois et le PP à cellules fermées !

2.2. MISE EN ŒUVRE EN TOITURE

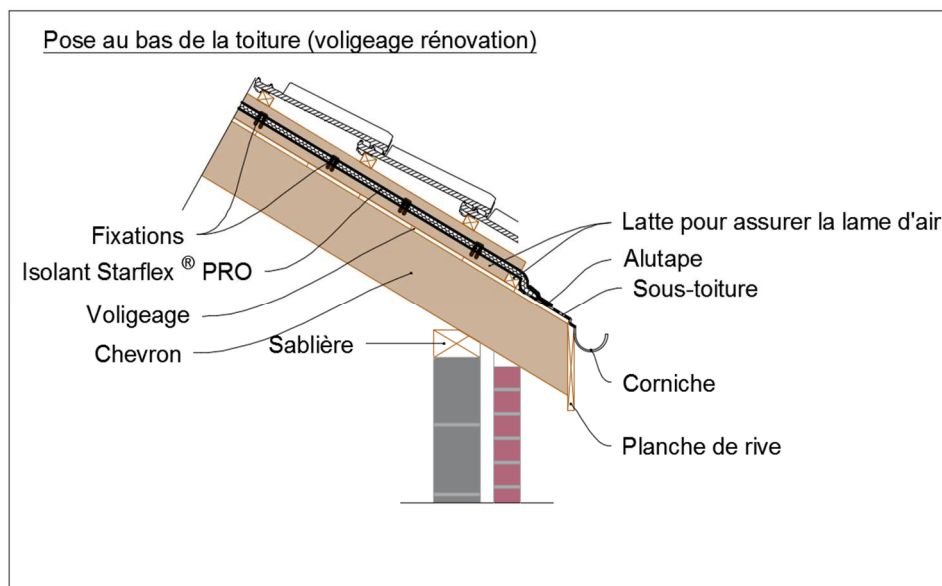
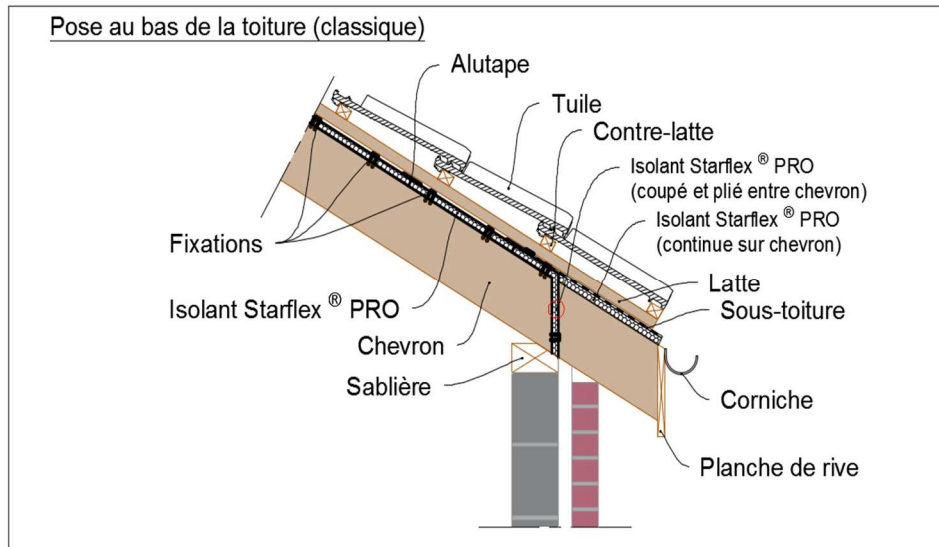
2.2.1. POSE EN TOITURE PAR L'EXTERIEUR

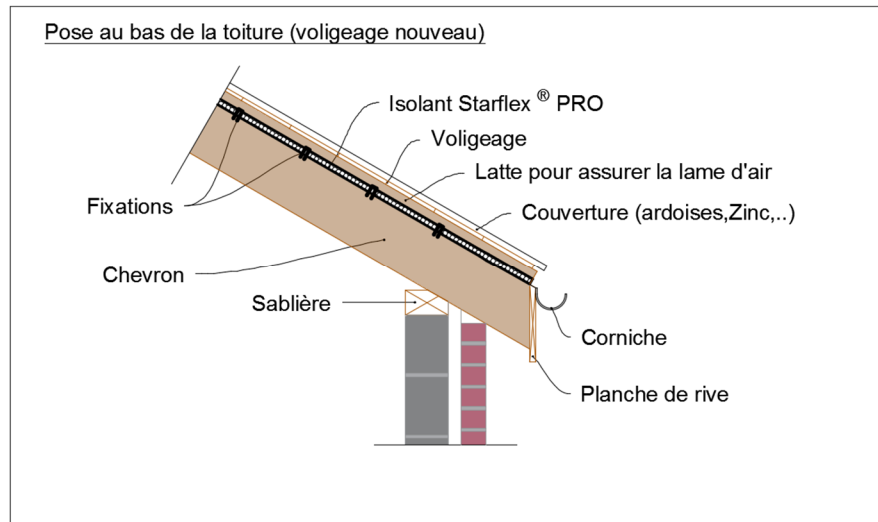
2.2.1.1. Principes généraux



Lors de la pose des bandes suivantes former un chevauchement de 10 cm en « effet de tuile ». Étanchéifiez ce chevauchement avec l'adhésif aluminium de 70 mm de largeur.

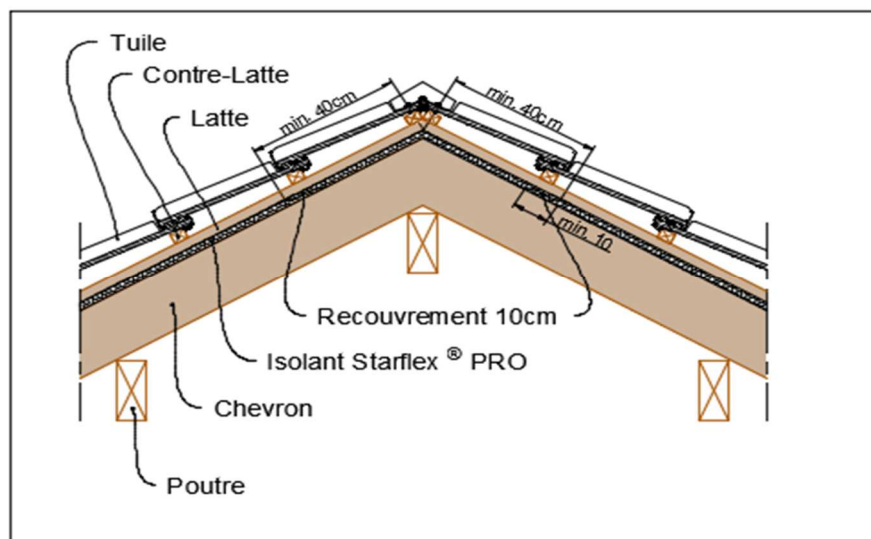
2.2.1.2. Pose au bas de la toiture



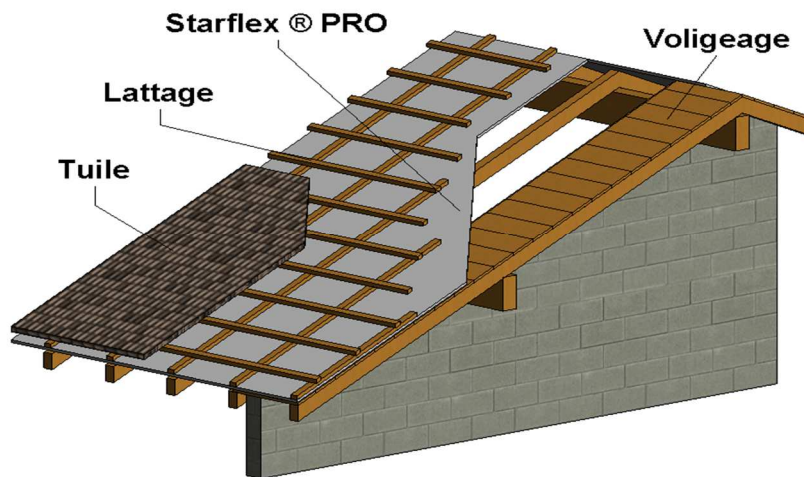


2.2.1.3. Pose au faîtage

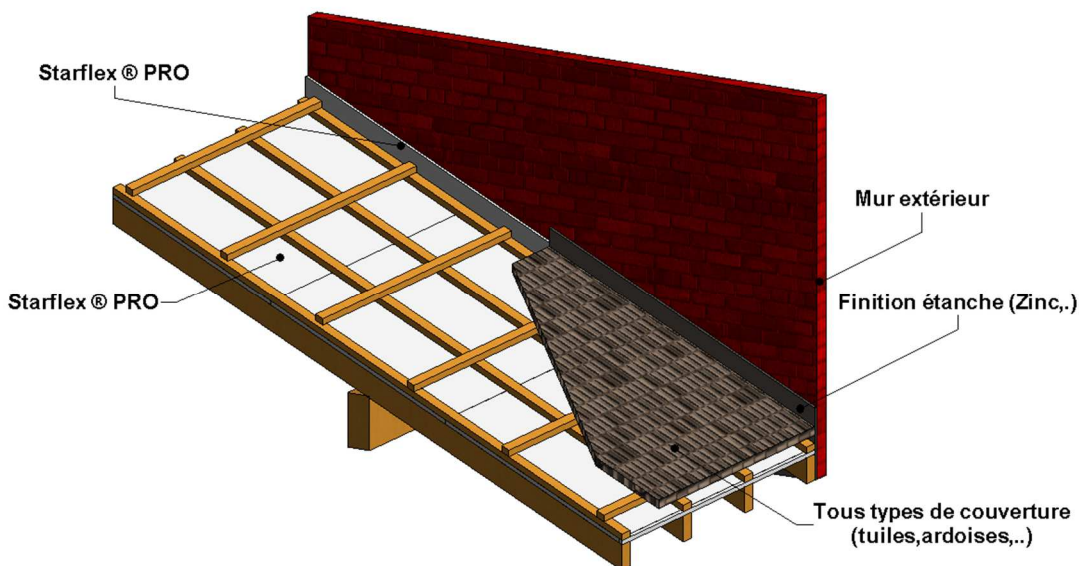
Au faîtage la bande StarFlex® doit recouvrir les 2 versants de la toiture d'au moins 40 cm.



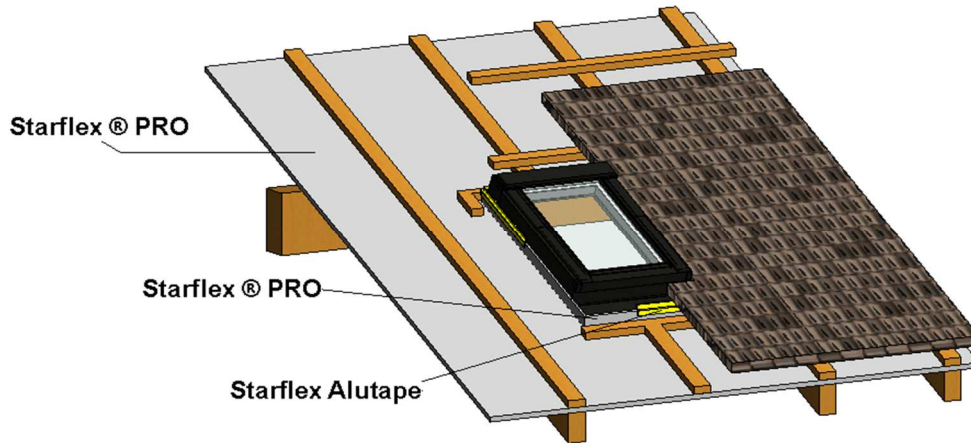
2.2.1.4. Pose au pignon



2.2.1.5. Raccord contre un mur

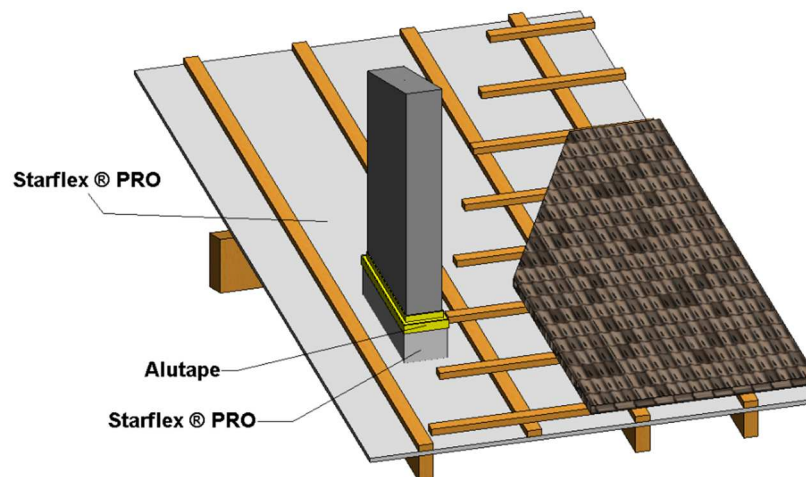


2.2.1.6. Fenêtre de toit incliné

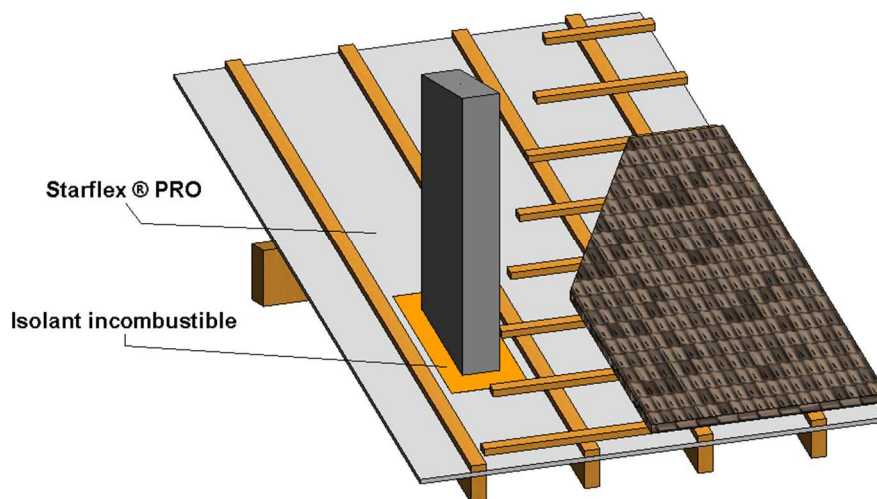


2.2.1.7. Raccord aux cheminées

a) Cheminées froides jusqu'à 140 °



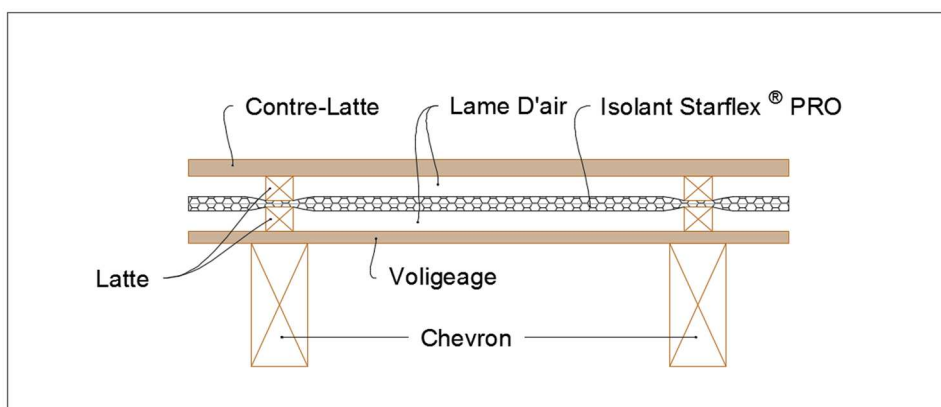
b) Cheminées chaudes > 140 °

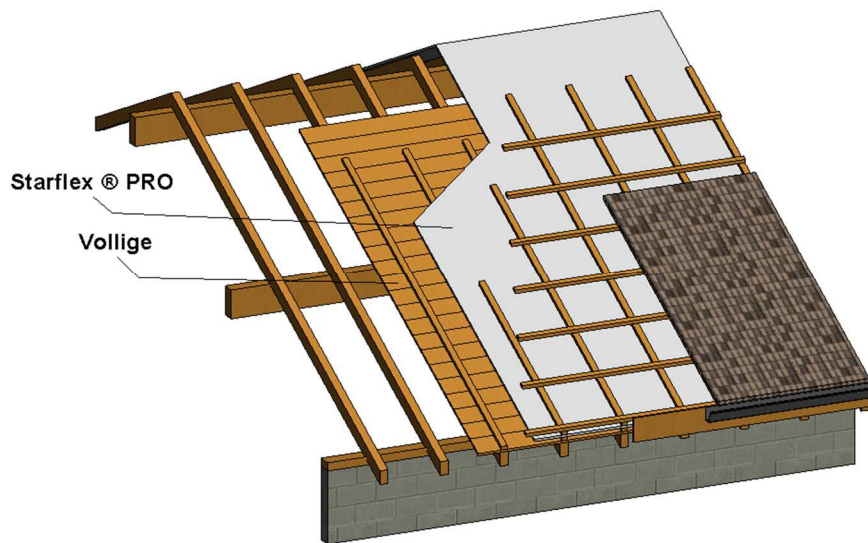


2.2.1.8. Jonctions aux obstacles traversant la toiture

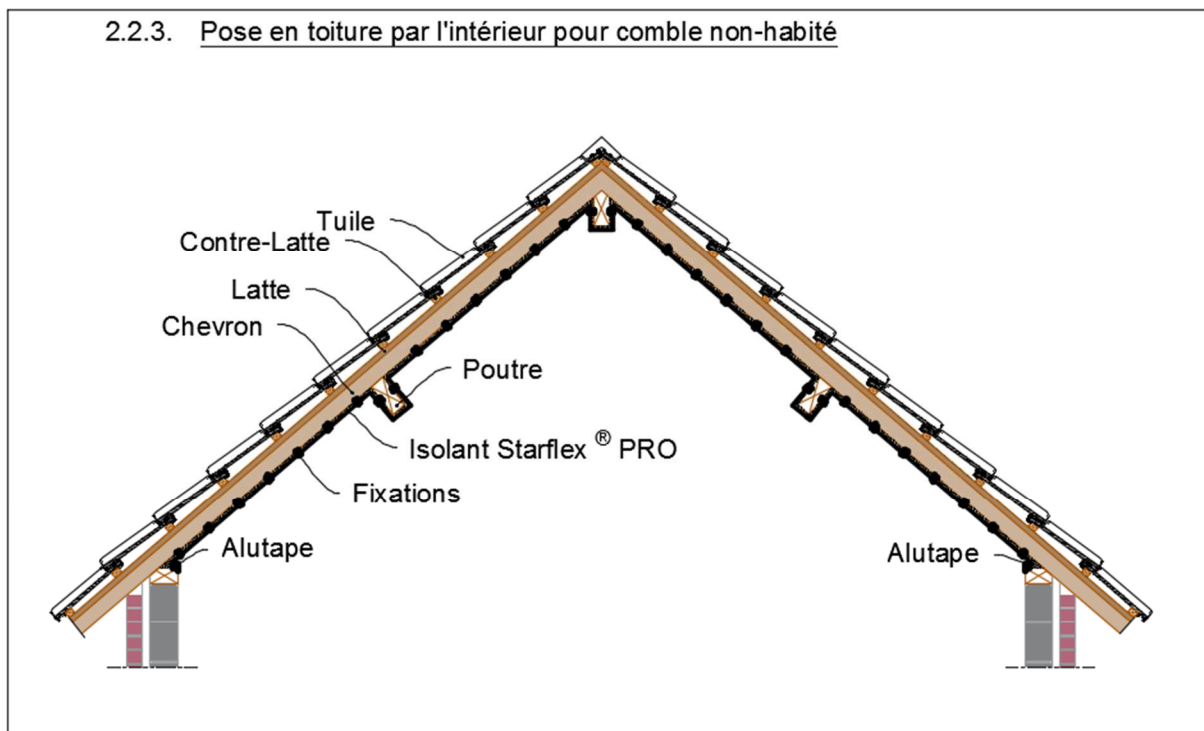
Tracer l'emplacement sur le StarFlex® et découper le StarFlex® le long des 2 diagonales.
Replier le StarFlex® et coller les bords après le montage avec le StarFlex® ALUTAPE.

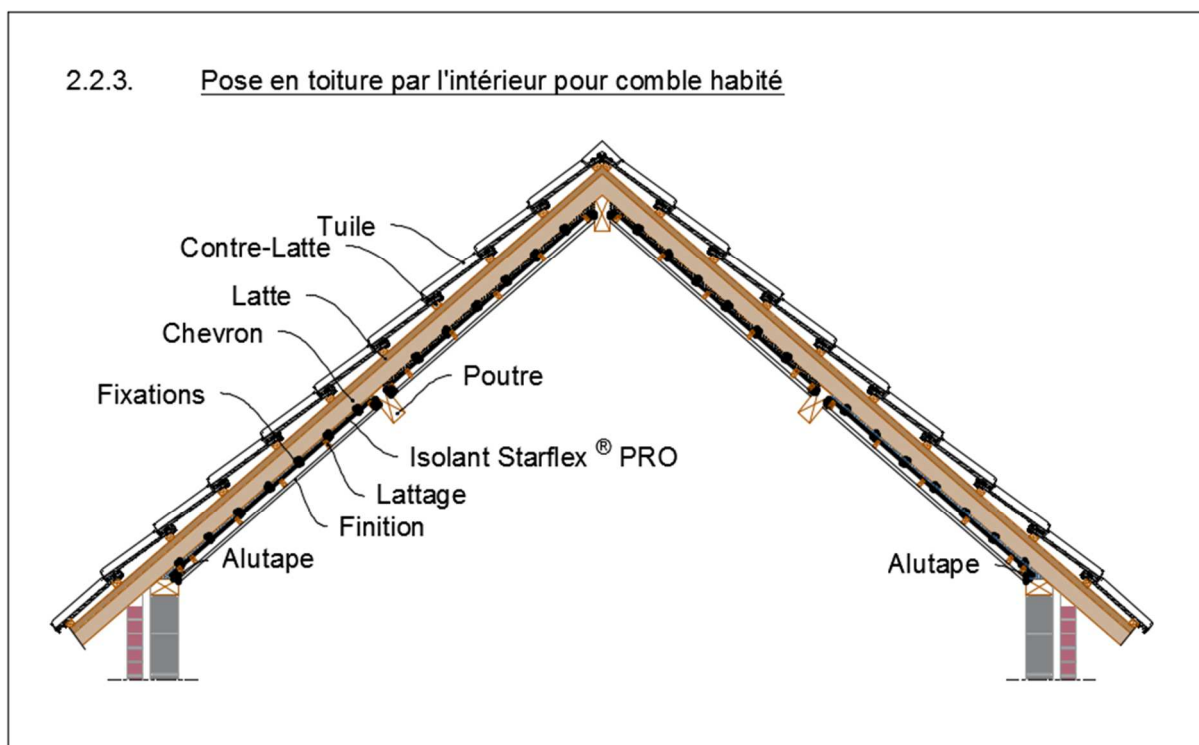
2.2.2. POSE EN TOITURE PAR L'EXTERIEUR AVEC VOLIGEAGE APPARENT





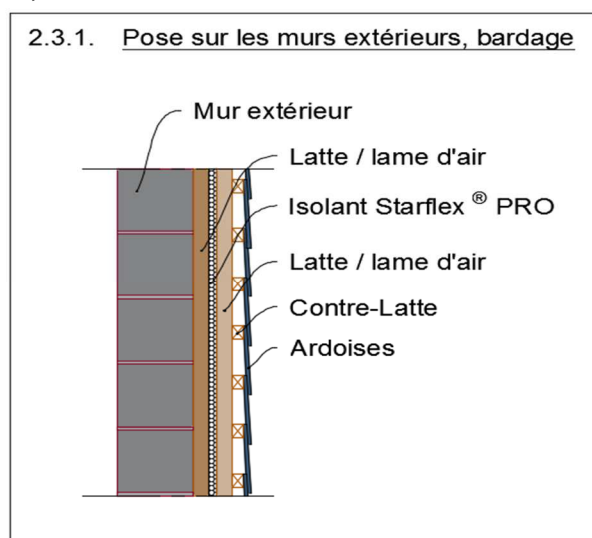
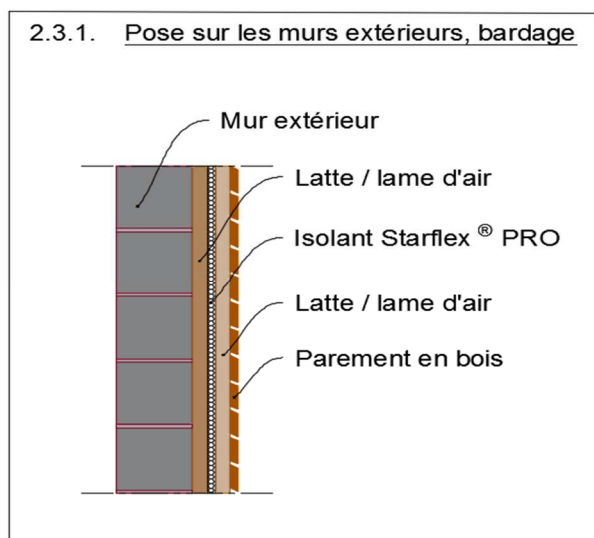
2.2.3. POSE EN TOITURE PAR L'INTERIEUR



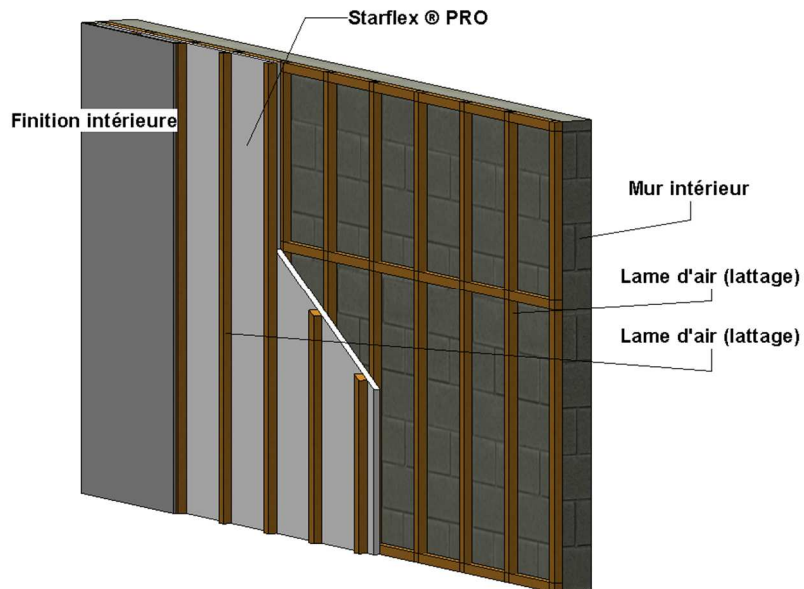


2.3. POSE SUR LES MURS, LES PLAFONDS ET LES SOLS

2.3.1. POSE SUR LES MURS EXTERIEURS, BARDAGE

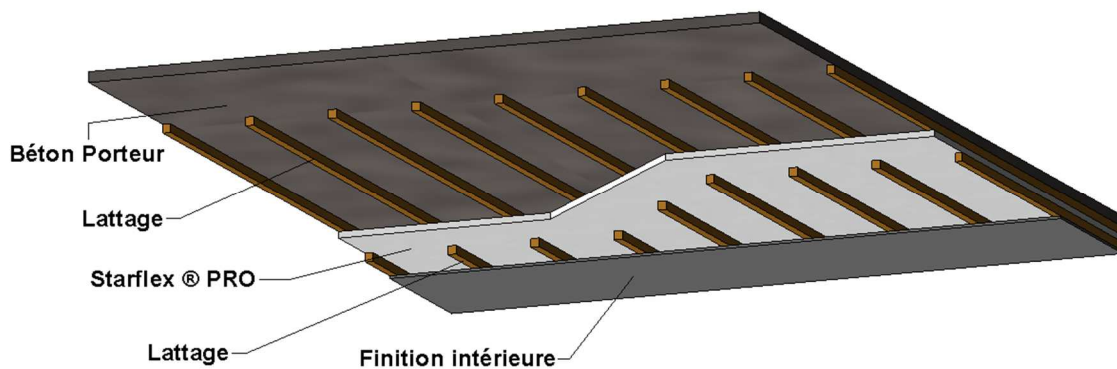


2.3.2. POSE SUR MURS INTERIEURS

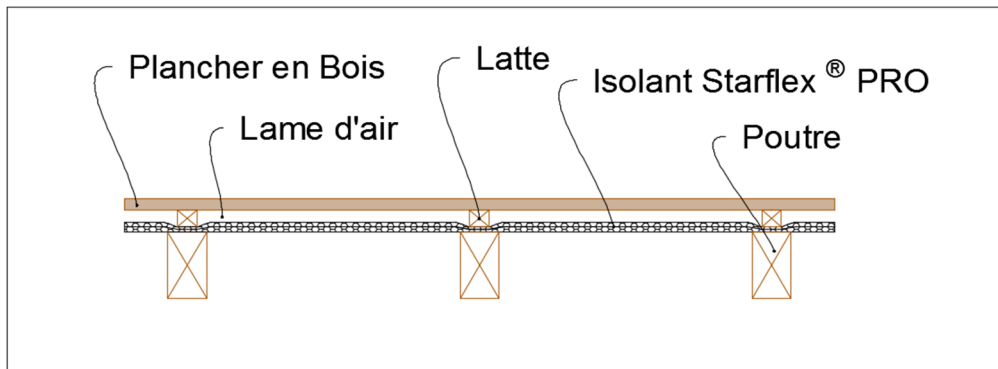


2.3.3. POSE AU PLAFOND

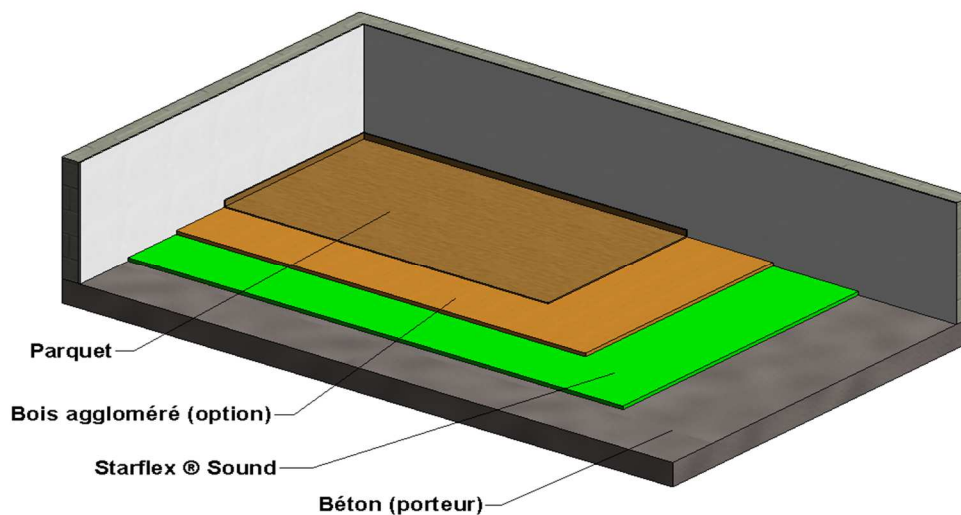
On procédera de la même manière que pour la pose au point 2.3.2.



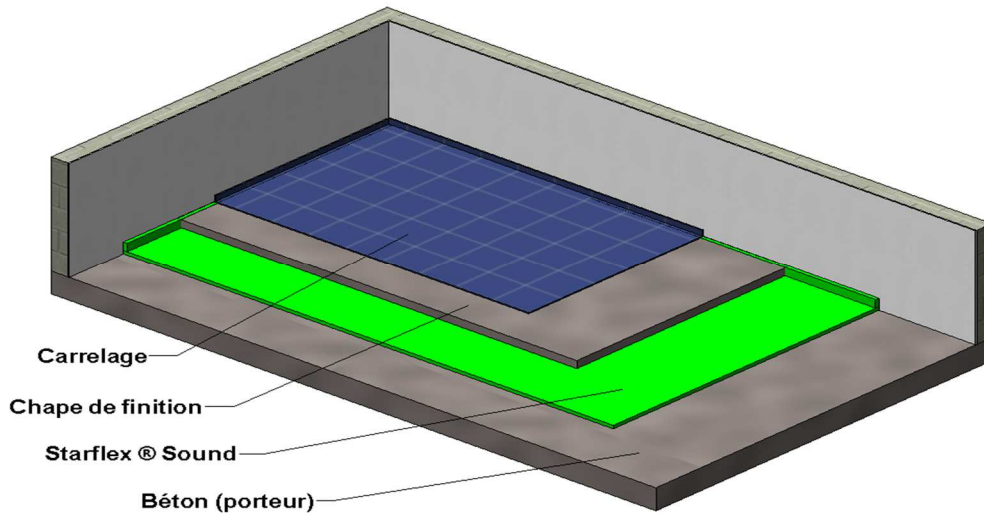
2.3.4. POSE SOUS PLANCHER AVEC LAME D'AIR



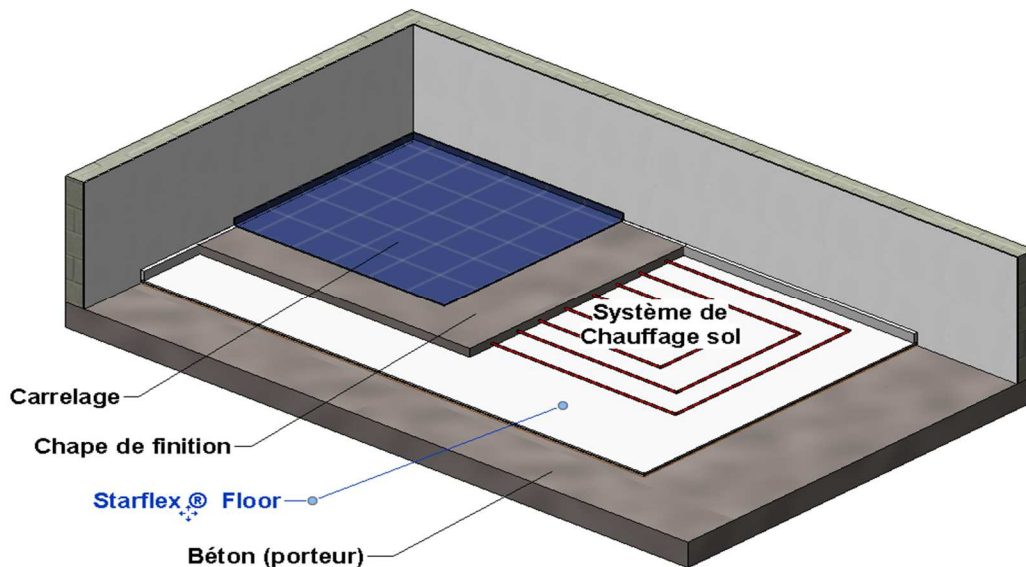
2.3.5. POSE SOUS PARQUET FLOTTANT = StarFlex® SOUND



2.3.6. POSE SOUS CHAPE = StarFlex® SOUND



2.3.7. POSE AVEC CHAUFFAGE PAR LE SOL = StarFlex® FLOOR





CHANTRAINE Commerciale sàrl
Division STARFLEX®
Gruuss Strooss 30
L-9991 WEISWAMPACH
Luxembourg
TEL. : +352 269 140 68
FAX : +352 269 140 69
MAIL : office@chantraine.com
Site Web : www.starflex.eu

CHANTRAINE Commerciale Sàrl
L-9991 Weiswampach; Gruuss Strooss 30
Luxembourg
N° TVA : LU18124642.

Tel : +352 269 140 68. Fax : +352 26 91 40 69

Compte bancaire:

ING : IBAN : LU73 0141 0570 4960 0000 – BIC : CELLULL

Mail: office@chantraine.com. **Site Web:** www.starflex.eu

Page: 17

CHANTRAINE
COMMERCIALE